

ZASADY WYKORZYSTANIA PROJEKTU:

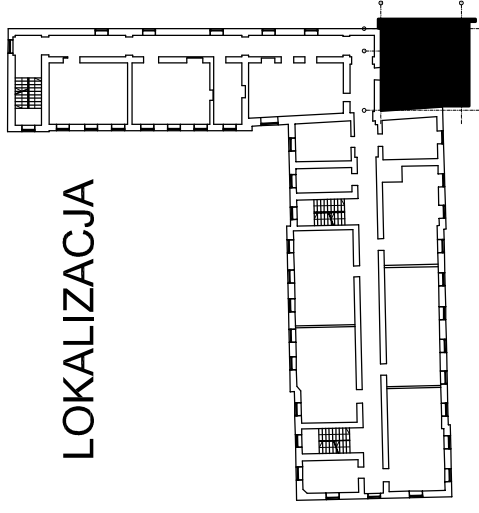
Projekt budynku kotłowni wraz z oranżerią, położonego na terenie ZSIZ w Radzyminie na działce nr 99/34, obręb 03-03, stanowi niepowtarzalną dokumentację budowlaną z zachowaniem przepisów prawa autorskiego przysługującego projektantom: ustawa o prawie autorskim z 1994 roku (d.z.u. nr 24 poz.83).

Wszelkie zmiany w projekcie i na etapie realizacji muszą być wcześniej skonsultowane i zaakceptowane przez projektanta. Powielanie i rozpowszechnianie jest zabronione.

UWAGI:

1. Prace prowadzić w oparciu o dokumentację wykonawczą.
2. Przed przystąpieniem do prac wszystkie wymiary sprawdzić w naturze.
3. Przed przystąpieniem do prac należy sprawdzić stan elementów konstrukcyjnych niezainwestowanych (strop, ściany, fundamenty).
4. Wszelkie prace rozbiórkowe i wyburzeniowe należy prowadzić pod nadzorem osób do tego uprawnionych z zachowaniem zasad i przepisów BHP.
5. Przed przystąpieniem do robót sprawdzić w odpowiednich projektach roboty związane, ewentualne wady koordynacji przedstawić nadzorowi autorskiemu przed przystąpieniem do robót. Przeprowadzenie robót w przypadku stwierdzenia wad koordynacji jest zabronione. W szczególności zabronione jest prowadzenie robót w oparciu o dokumentację jednej branży bez sprawdzenia ich odniesień do architektury i pozostałych branż.
6. Wszelkie zmiany, które wykonawca zdecydował się wprowadzić, również te które służą jedynie zmianie technologii, winny być przedstawiane nadzorowi autorskiemu.

LOKALIZACJA



**PROJEKT BUDYNKU KOTŁOWNI
WRAZ Z ORANŻERIĄ NA TERENIE
ZSIZ W RADZYMINIE**

INWESTOR:

POWIAT WOŁOMIŃSKI



B.P.U. FORMAT
ul. Sienkiewicza 8B
05-120 LEGIONOWO

tel: 802 44 12 47
biuro@buroformat.pl
www.buroformat.pl

PROJEKTANT:

mgr inż. arch. Magdalena Trojanowska
nr uprawnień MAO033006

SPRAWDZAJĄCY:

mgr inż. arch. Beata Galk-Kacperek
nr uprawnień 2/R-195/LOIA/04

PROJEKTOWY:

Adam Urbanik
Monika Ciołek
Maria Opalach

FAZA:

PROJEKT BUDOWLANY

BRANŻA:

ARCHITEKTURA

NAZWA RYSU:

ZESTAWIENIE STOLARKI

DATA:

26.08.2013

REWIZJA:

00

SKALA:

1:100

NR RYSU:

A-11

Wszelkie prawa zastrzeżone (Dz.U.24/1994.poz.83, art.115-118)

<i>l.p.</i>	1	2	3
<i>symbol</i>	D1	D2	D2
<i>schemat</i>			
<i>wymiary użytkowe szer./wys.</i>	90/200	90/200	90+30/200
<i>wymiary w świetle muru szer./wys.</i>	102/207	102/207	132/207
<i>ilość szt. prawe/lewe</i>	2/1	1/0	1/0
<i>ilość szt. łącznie</i>	3	1	1

<i>l.p.</i>	4	5	6	7	8
<i>symbol</i>	01	02	03	04	05
<i>schemat</i>					
<i>wymiary zewnętrzne szer./wys.</i>	120/70	120/250	120/195	120/335	180/180
<i>ilość szt.</i>	3	5	5	5	1